

产品系列用途广泛

提升和卸料



- 独立布置或作为生产线设置的一部分
- 坚固、可靠且稳定
- 应用广泛
- 符合人体工程学的定制提升机

应用广泛

马瑞奥是食品工业升降机、提升机和卸料设备的领制造商。Marel的标准提升机型号范围广泛，可为各种类型的加工需求提供提升设备。我们从大量的“交钥匙”解决方案中积累了丰富的经验，将我们塑造成了符合人体工程学设计的定制提升机的专家。

具备安全、可靠和易于操作的设计，Marel提升机产品正在世界各地众多不同的加工领域中应用。所有产品均经过CE认证，并且具有灵活、高质量和卫生的设计。所有设备完全采用不锈钢制造，符合行业食品安全法规。



提升 - L25

Marel的L25提升机设计坚固，特别适合食品行业中要求保证精度和稳定性的任务。Marel开发了L25立柱型提升机，用于将210/300升肉料手推车提升和卸料到不同的高度。

L25提升机可用于提升和清空料桶和料箱，也可以根据客户的规格要求，安装用于手推车的平台。L25可为固定式或移动式，并且可配置为左手位或右手位操作。L25由不锈钢制成，所配备的承重中心管可支撑滑块，设计坚固耐用。

尺寸图

H: 卸料高度

1170-1650毫米 1,745 - 2,225 毫米

2,070 - 2,550 毫米 2,570 - 3,050 毫米

3,070 - 3,550 毫米 最大. 6,000 毫米

在指定的高度范围内，可以120毫米的步进对卸料高度进行调节（可依要求配置特殊高度）。

技术规范

提升能力 千克 350

提升速度 米/分钟 5

卸料高度 毫米 最高可达6000*

电机 千瓦 0.75

电压 伏 3x400 - 50 赫兹

防护等级 IP 64 - IP 55

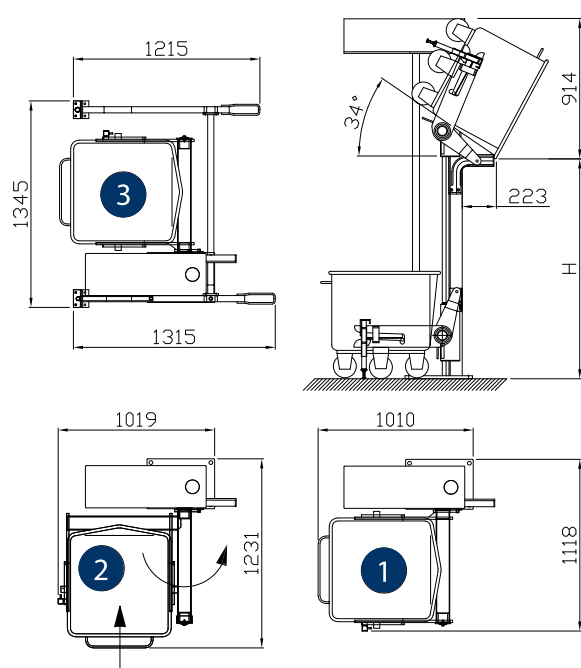
重量（高度2225毫米） 千克 325

成品 不锈钢（AISI 304），喷砂处理

*移动最大高度 = 2500毫米

说明

1. 右手位操作
2. 右手位操作前叉旋转90°



提升 - L50

Marel的L50提升机专为容器的提升和卸料而设计。L50可与各种配件一起使用，包括用于手推车、托盘和其他特殊设备的平台，并根据客户要求量身定制特殊的提升装置。

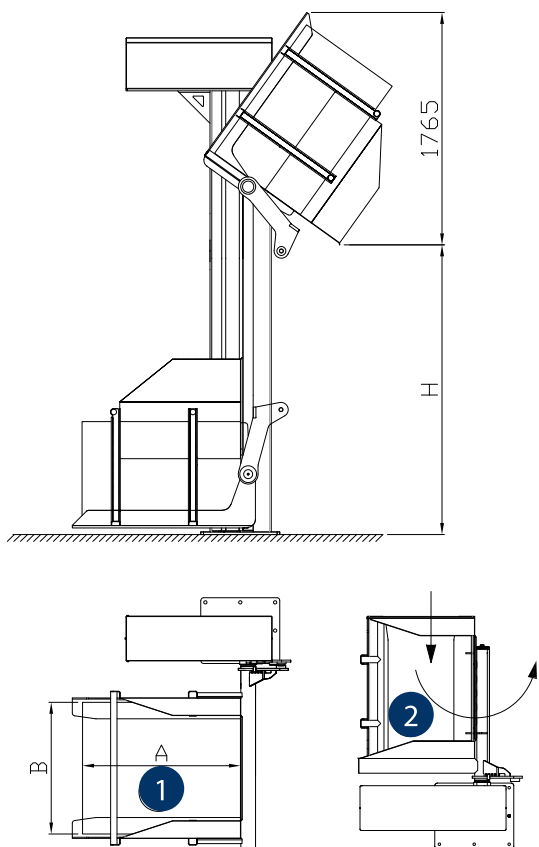
这一提升机交付时可以是固定式的，也可以是移动式的，既可以配置为右手位，也可以配置为左手位。L50坚固、可靠且稳定，由坚固的不锈钢折叠式型材立柱制成，确保表面光滑且易于清洁。该提升机满足公共卫生部门对卫生的所有要求。

尺寸图	
H: 卸料高度	
1,650 毫米	2,150 毫米
2,550 毫米	3,050 毫米
3,550 毫米	最大. 6,000 毫米
在指定的高度范围内，可以120毫米的步进对卸料高度进行调节（可依要求配置特殊高度）。	

技术规范		
提升能力	千克	500
提升速度	米/分钟	4.5
卸料高度	毫米	最高可达6,000*
电机	千瓦	1.1
电压	伏	3x400 - 50 赫兹
防护等级		IP 64 - IP 55
重量（高度2150毫米）	千克	600
成品		不锈钢（AISI 304），喷砂处理

说明

1. 右手位操作



*移动最大高度= 2500毫米



提升 - L75

Marel的L75重型提升机是专为大型和重型容器的提升和卸料而设计的。L75在交付态下配备了用于手推车、托盘、料盒和其他设备的平台，并根据客户要求量身定制特殊的提升装置。

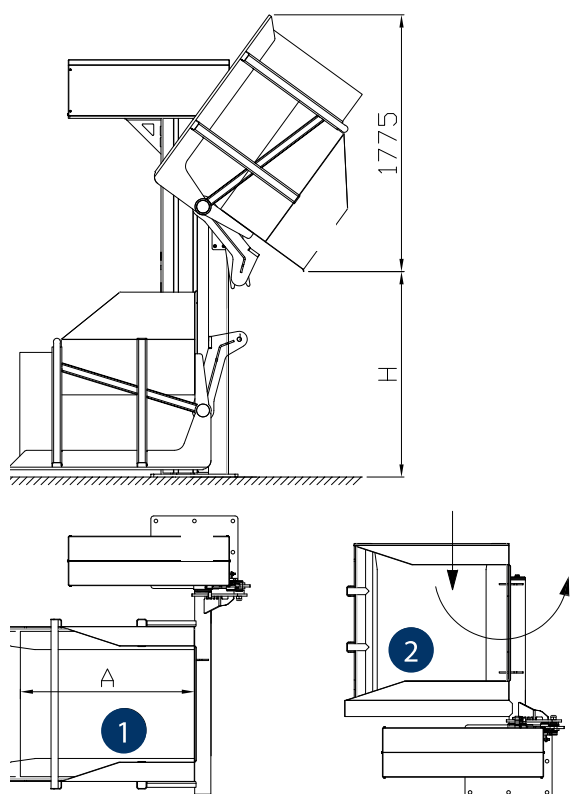
这一提升机交付时可以是固定式的，也可以是移动式的，既可以配置为右手位，也可以配置为左手位。通过将提升叉固定在辊筒导套上，且将后者放置在导轨系统中并由坚固的折叠式型材立柱进行支撑，Marel确保了重型提升机的平滑及平稳运行，这一提升机由重型辊筒链驱动，且其电动机配有电子安全制动器。

尺寸图	
H: 卸料高度	
1,650 毫米	2,150 毫米
2,550 毫米	3,050 毫米
3,550 毫米	4,050 毫米
4,550 毫米	5,000 毫米
所有卸料高度均可在±120毫米的范围内进行调节（可依要求配置特殊高度）	

技术规范		
提升能力	千克	750
提升速度	米/分钟	3.2
卸料高度	毫米	最大 5,000
电机	千瓦	1.5
电压	伏	3x400 - 50 Hz
防护等级		IP 64 - IP 55
重量（高度2150毫米）	千克	885
成品		不锈钢（AISI 304），喷砂处理

说明

1. 右手位操作
2. 左手位操作前叉旋转90°



提升 - L120

Marel的L120重型提升机是专为大型和重型容器的提升和卸料而设计的。

L120在交付态下配备了用于手推车、托盘和其他设备的平台，并根据客户要求量身定制了特殊的提升装置。这一提升机仅有

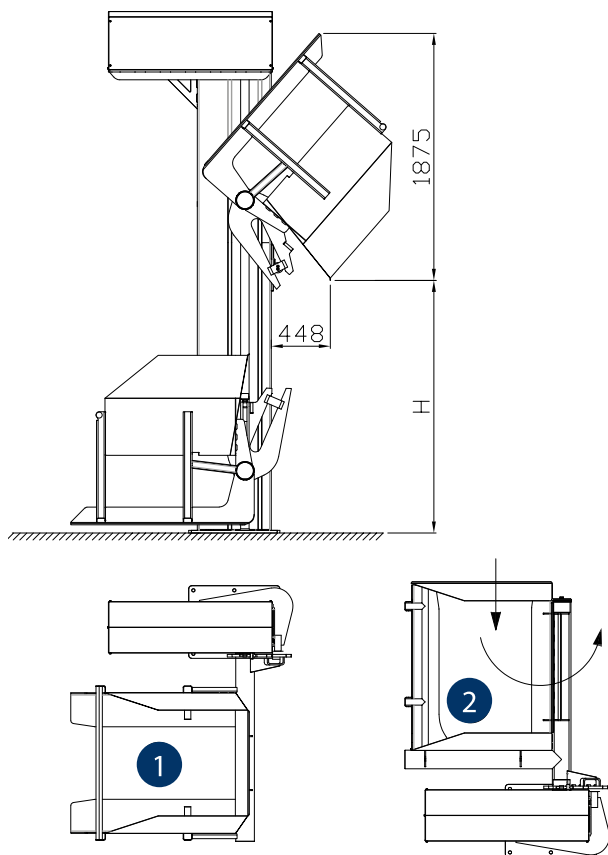
固定式，可配置为右手位或左手位。通过将提升叉固定在辊筒导套上，且将后者放置在导轨系统中并由坚固的折叠式型材立柱进行支撑，Marel确保了重型提升机的平滑及平稳运行，这一提升机由重型辊筒链驱动，且其电动机

尺寸图	
H: 卸料高度	
1,750 毫米	2,250 毫米
2,550 毫米	3,150 毫米
3,650 毫米	4,150 毫米
4,650 毫米	5,150 毫米
所有卸料高度均可在±120毫米的范围内进行调节（可依要求配置特殊高度）	

技术规范		
提升能力	千克	1,200
提升速度	米/分钟	3.2
卸料高度	毫米	最大. 5,000
电机	千瓦	2.2
电压	伏	3x400 - 50 赫兹
防护等级		IP 64 - IP 55
重量（高度2250毫米）	千克	1.280
成品		不锈钢（AISI 304），喷砂处理

说明

1. 右手位操作



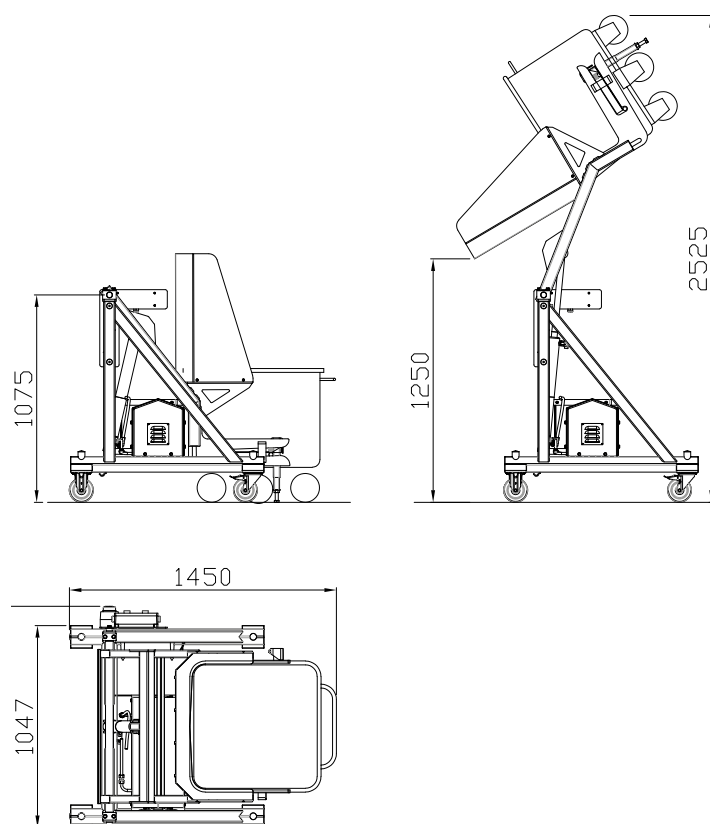
摆动提升 – SL25

SL25液压悬摆动提升机设计用于清空标准210升和300升肉料箱进行卸料。在卸料过程中，可以在所需的任何位置停下料箱并保持，因此此型号的提升机非常适合用于受控配料至桌子上或通过滑槽配料至托盘或盒子中。

SL25具有紧凑的一体式电动液压泵站，完整配备了油箱、阀门、不锈钢缸、电动机护罩和控制面板。所有内部电气和液压连接均已连接好并已进行了屏蔽。SL25由不锈钢制成，采用了卫生的设计，以便于日常清洁

尺寸图

1移动式SL25



技术规范

提升能力	千克	350
提升时间	秒	15
电机	千瓦	1.1
电压	伏	3x400 - 50 赫兹
防护等级		IP 64 - IP 55
重量（高度2150毫米）	千克	225
成品	不锈钢（AISI 304），喷砂处理	



摆动提升 – SL75/SL120

Marel制造的SL75/SL120摆动提升机适用于肉类加工行业中极重型任务。摆动提升机用于容器、料盒的卸料，或用于卸料和配料到桌子上。

SL75/SL120是电动液压操作的，配备了紧凑型一体式电动液压泵站，完整配备了油箱、阀门、不锈钢缸、电动机护罩、完全24伏控制、内部布线和液压连接。在卸料过程中，可以在所需的任何位置停止料箱并保持。



说明

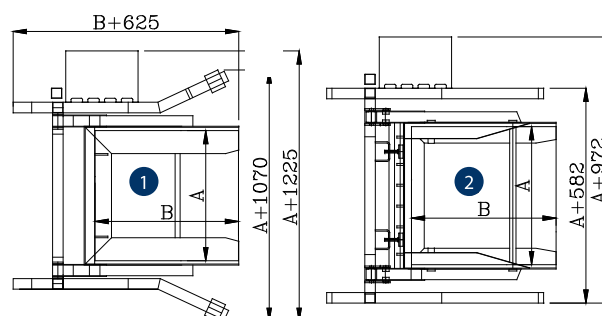
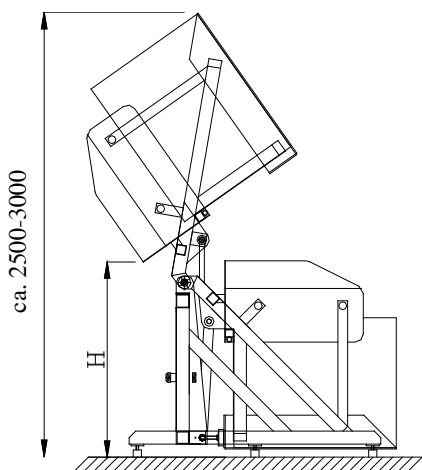
1. 使用移动框架操作
2. 固定操作

SL75的技术规范

提升能力	千克	750
提升时间	秒	25
电机	千瓦	1.1
电压	伏	3x400 - 50 赫兹
防护等级		IP 64 - IP 55
重量（高度2150毫米）	千克	700
卸料高度	H	1.150 毫米
成品		不锈钢（AISI 304），喷砂处理

SL120的技术规范

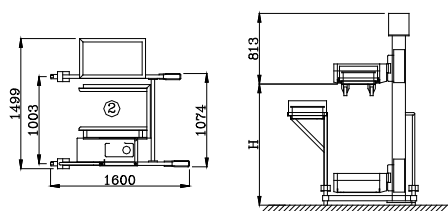
提升能力	kg	1,200
提升时间	sec.	35
电机	kW	2.2
电压	V	3x400 - 50 赫兹
防护等级		IP 64 - IP 55
重量（高度2150毫米）	kg	900
卸料高度	H	1.150 mm
成品		不锈钢（AISI 304），喷砂处理



特殊提升设备

料盒提升机L25

Marel专门为提升料盒设计制造了L25料盒提升机。此款L25料盒提升机和技术及其原理基于著名的L25提升机。L25料盒提升机非常适合用于日常生产中需要提升和清空料盒的食品加工行业。



料碗或桶提升机L25

Marel开发了L25提升机，用于提升和清空工业料碗。与我们的标准型号L25提升机设计相似，此外该型料碗提升机还包括更多的改进。除专用于料碗的特殊提升叉外，提升机还配备了可在碗内上下移动的可调节刮刀。卸料后，当操作员按下“旋转开始”时，刮削开始，并会一直持续到料箱完全干净为止。然后，提升机将返回至初始底部位置。

也可提供750千克的L75。



特殊提升设备

平台用提升机L25

Marel的特型L25提升机配备了一个平台，可在两个不同高度之间提升袋子、桶或其他类似物等。



除冰用提升机L50

在鱼类产品加工中，用于除冰的L50用于将装有塑料或聚苯乙烯包裹的鱼或鱼片盒子的托盘提升至符合人体工程学的正确工作高度以进行除冰。



地面安装的L50提升机

在食品加工中，使用堆垛用的L50为负责将装有成品的盒子堆放在托盘上的操作员提供正确的人体工程学高度。



手推车提升用L50提升机

在食品加工中，用于手推车提升的L50可为将鱼片放在烟熏推车上的操作员提供正确的人体工程学工作高度。



带有独立卸料倾斜滑槽的L25提升机

如果产品中含有液体，可使用Marel的配置了独立卸料倾斜滑槽的特型L25提升机。在将手推车倾翻之前，先将滑槽进行倾斜，从而将浪费降至最低。





附加设备



标准提升机的移动框架。可用于卸料高度为2550毫米的提升机。带有2个固定和2个类型1旋转轮。

L25	L50	L75	L120	SL25	SL75	SL120
•	•	•		•	•	•



标准提升机用的独立支撑。可用于卸料高度为 2550 毫米的提升机。使用的支撑具有可调脚。

L25	L50	L75	L120	SL25	SL75	SL120
•	•					



用于地面固定的螺栓

L25	L50	L75	L120	SL25	SL75	SL120
•	•	•	•	•	•	•



3个或4个侧面均可使用的安全笼。适用于配备了标准提升叉和90° 旋转提升叉的提升机。对配备了开关和电气联锁的通道口的补充。

L25	L50	L75	L120	SL25	SL75	SL120
•	•	•	•	•	•	•



提升叉90°
用于侧倾清空手推车或箱体。

L25	L50	L75	L120	SL25	SL75	SL120
•	•	•	•			



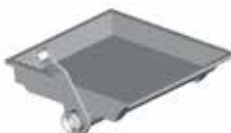
在标准轴上带有起重装置的特殊提升叉。

L25	L50	L75	L120	SL25	SL75	SL120
•	•	•	•	•	•	•



肉块用可拆卸适配器，安装在标准提升叉上。

L25	L50	L75	L120	SL25	SL75	SL120
•						



肉块用固定托盘，焊接在提升叉上。

L25	L50	L75	L120	SL25	SL75	SL120
•	•	•	•			



120升手推车用提升叉。

L25	L50	L75	L120	SL25	SL75	SL120
•				•		



提升叉滑槽。

L25	L50	L75	L120	SL25	SL75	SL120
•	•	•	•	•		



清空液体用独立倾卸滑槽。适用于标准提升叉和旋转了90° 的提升叉。

L25	L50	L75	L120	SL25	SL75	SL120
•	•					



附加设备



可用于2个卸料高度（最小高差600毫米）的配件。
手动操作以在两个高度之间切换。

L25 L50 L75 L120 SL25 SL75 SL120

•



如果标准导轨会造成阻碍，则在卸料清空操作时使用这一型号的摆动臂。

L25 L50 L75 L120 SL25 SL75 SL120

•



标准高度之外的卸料高度。

L25 L50 L75 L120 SL25 SL75 SL120

•



在产品为粘性的，且标准卸料角度不足时使用的超大卸料角（注：卸料高度变低）。

L25 L50 L75 L120 SL25 SL75 SL120

•



可选不锈钢导向导套。

L25 L50 L75 L120 SL25 SL75 SL120

•

•



镀镍防腐链

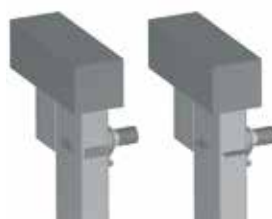
L25 L50 L75 L120 SL25 SL75 SL120

•

•

•

•



安装在>3.5米的类型1或类型2立柱上，包括螺钉和对向法兰。
当客户需要让提升机的支撑达到天花板上时使用。

L25 L50 L75 L120 SL25 SL75 SL120

•

•

•

•



当客户需要自动润滑提升叉和导向套筒时使用。

L25 L50 L75 L120 SL25 SL75 SL120

•

•

•

•





如需了解更多，请联系马瑞奥北京办公室：
电话：86 10 8947 2150
传真：86 10 8947 2350
邮箱：info.china@marel.com
地址：北京市朝阳区望京北路9号叶青大厦A座A608